

OFICINAS DE GESTÃO

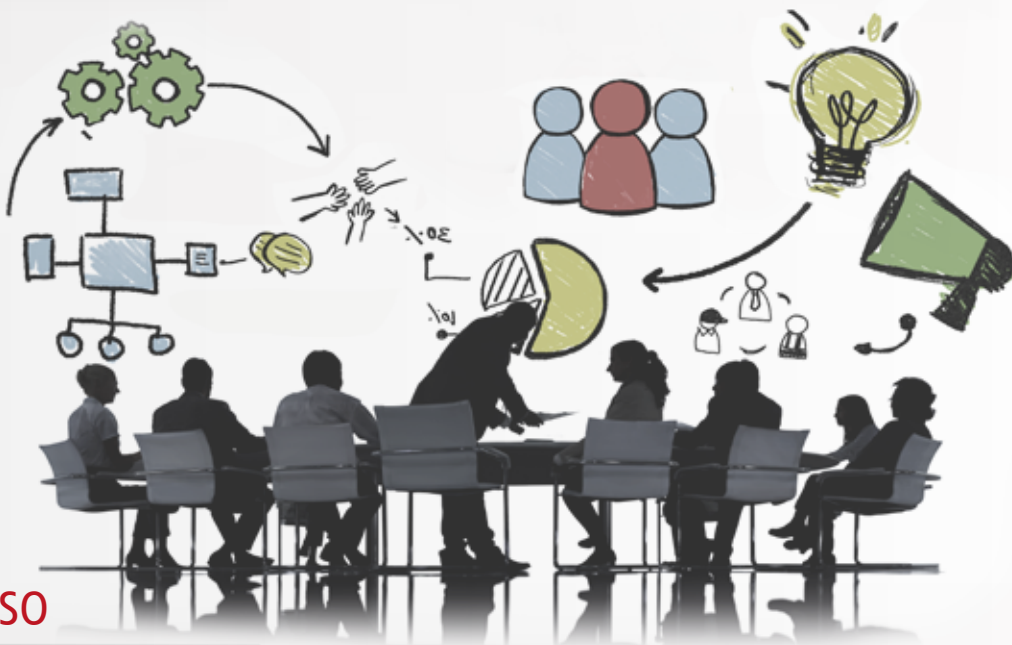
FUNDAMENTOS ESSENCIAIS PARA O EXERCÍCIO DA LIDERANÇA.

A QUEM SE DESTINA

É dirigido aos profissionais que ocupem cargos de gestão de equipes operacionais (geralmente supervisores, coordenadores e encarregados), cujos gestores invistam no seu desenvolvimento como líderes.

RESULTADOS ESPERADOS

- Maior maturidade gerencial traduzida em melhor compreensão do funcionamento das equipes, gerenciamento mais efetivo dos conflitos, mais iniciativa e melhor priorização das atividades.
- Maior capacidade de agir com autonomia e resolver problemas.
- Redução da sobrecarga operacional dos gestores dos participantes.
- Maior potencial de resultados para as equipes nas organizações.



ORGANIZAÇÃO DO CURSO

Carga horária: 40 horas.

Período: março a novembro de 2017 (10 oficinas).

Local: INTG (Instituto da Gestão) – Rua Barão de Itamaracá, 309, Espinheiro.

Preço: 12 parcelas de R\$ 480,00 (R\$ 5.760,00) por participante.

Cadastre-se em: www.intg.org.br/oficinasdegestao

LÓGICA BÁSICA DO PROGRAMA

OS PRINCÍPIOS DA GESTÃO (1ª ETAPA):

Liderança e Concepção da Ação Gerencial

Administração de Conflitos e Gestão por Acordos

Desenvolvimento de Equipes

Gestão da Mudança e das Resistências

FERRAMENTAS DE GESTÃO (2ª ETAPA):

Prática da Delegação e Monitoração

Administração do Tempo

Prática do Feedback

O programa tem como diretriz a articulação dos conteúdos trabalhados com a realidade dos gestores, através da análise e compreensão de situações práticas e discussão de alternativas para melhoria da gestão.

COORDENAÇÃO DO CURSO

COORDENAÇÃO GERAL



CÁRMEN CARDOSO

Psicanalista e consultora em gestão estratégica, governança, colegiados gerenciais e desenvolvimento de lideranças e equipes.

COORDENAÇÃO EXECUTIVA



GEORGINA SANTOS

Administradora de empresas, consultora em gestão de recursos humanos, desenvolvimento de equipe, gestão colegiada e formação de sucessores e herdeiros.



FERNANDO BRAGA

Engenheiro eletrônico, consultor em estratégia, desenvolvimento de lideranças e sistemas de gerenciamento de resultados.

PUBLICAÇÕES RECENTES

O INTG alia o conhecimento sobre a história e o desenvolvimento de Pernambuco produzido pela Pesquisa Empresas & Empresários, com a tecnologia desenvolvida pela TGI Consultoria em Gestão, sistematizada em publicações e cursos feitos sob medida para as atuais necessidades das organizações e profissionais pernambucanos.

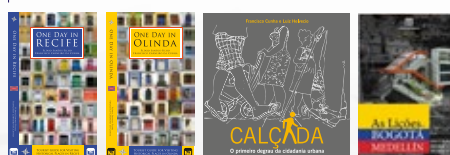
Conhecimento sobre Pernambuco



Conhecimento sobre Gestão



Cidades



INFORMAÇÕES

(81) 3134.1745 | intg@intg.ogr.br
Rua Barão de Itamaracá, 309, Espinheiro.
CEP: 52020-070, Recife, PE, Brasil.

TECNOLOGIA



UMA ESCOLA DE GESTÃO ANCORADA EM CONHECIMENTO DE PERNAMBUCO, EXPERIÊNCIA E RESULTADOS.